

www.sgc.gov.co

SERVICIO GEOLOGICO COLOMBIANO

Germán Arce Zapata
Ministro de Minas y Energía

Carlos Andrés Cante Puentes
Viceministro de Minas

Oscar Paredes Zapata
Director General Servicio Geológico Colombiano

Gloria Prieto Rincón
Directora Técnica Recursos Minerales

ATLAS GEOQUÍMICO DE COLOMBIA
CONCENTRACIÓN DE PLATA (Ag)

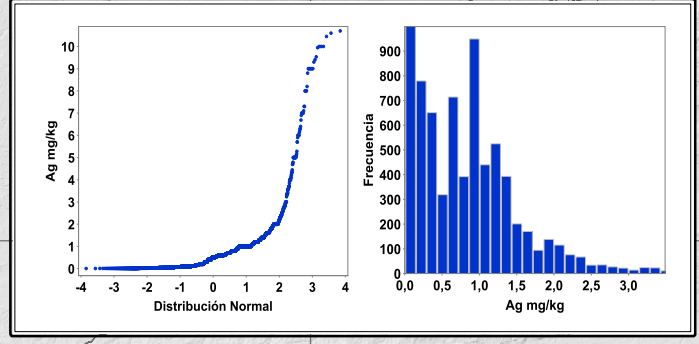
Compilado por:
Omar Herney MENDOZA, Adrián PEREZ AVILA, Juan Fernando JIMÉNEZ, Andrey Yesit RINCÓN, Olger MENDOZA, Claudia OREJUELA, Fabio CASTELLANOS.

Asesoría Técnica:
MDRU - UBC Canadá
Peter WINTERBURN, Hildebrando LEAL-MEJÍA

Escala 1:6.000.000

0 30 60 120 180 240 300 360 Km

Primera Edición
© 2016



Información de Referencia

Base Cartográfica tomada de la Base Integrada 100 000 del IGAC 2006.

DATUM MAGNA-SIRGAS,
Origen en la Zona Bogotá,
Proyección Conforme de Gauss.

Coordenadas Geográficas:
74°04'39,0285" W, 4°35'46,3215" N.
Coordenadas Planas:
X = 1 000 000, Y = 1 000 000.



Plata – (Ag)

Parámetros Analíticos de Ag		
Muestras incluidas en el análisis por técnica analítica	Técnica	Número
	GFAAS	441
	AAS	2749
	ICP-MS	4359
	ICP-AES	646
	TOTAL	8195
Muestras excluidas por técnica analítica	Técnica	Número
	EE	5925
	NAA	97
	AAS	599
	GFAAS	2
	ICP-MS	16.349
	ICP-AES	1292
	TOTAL	24.264
Límite de detección utilizado	Valor	Número de datos reducidos
	No Aplica	0

Estadísticas Básicas	
Total Registros	8195
Mínimo	0,006
30%	0,14
60%	0,60
80%	1,00
90%	1,20
95%	1,60
98%	2,40
Máximo	10,7
Mediana	0,50
Desviación Absoluta de la Mediana	0,39
Promedio	0,61
Desviación Estándar	0,81

Tabla 1. Parámetros analíticos y estadísticos de Plata.

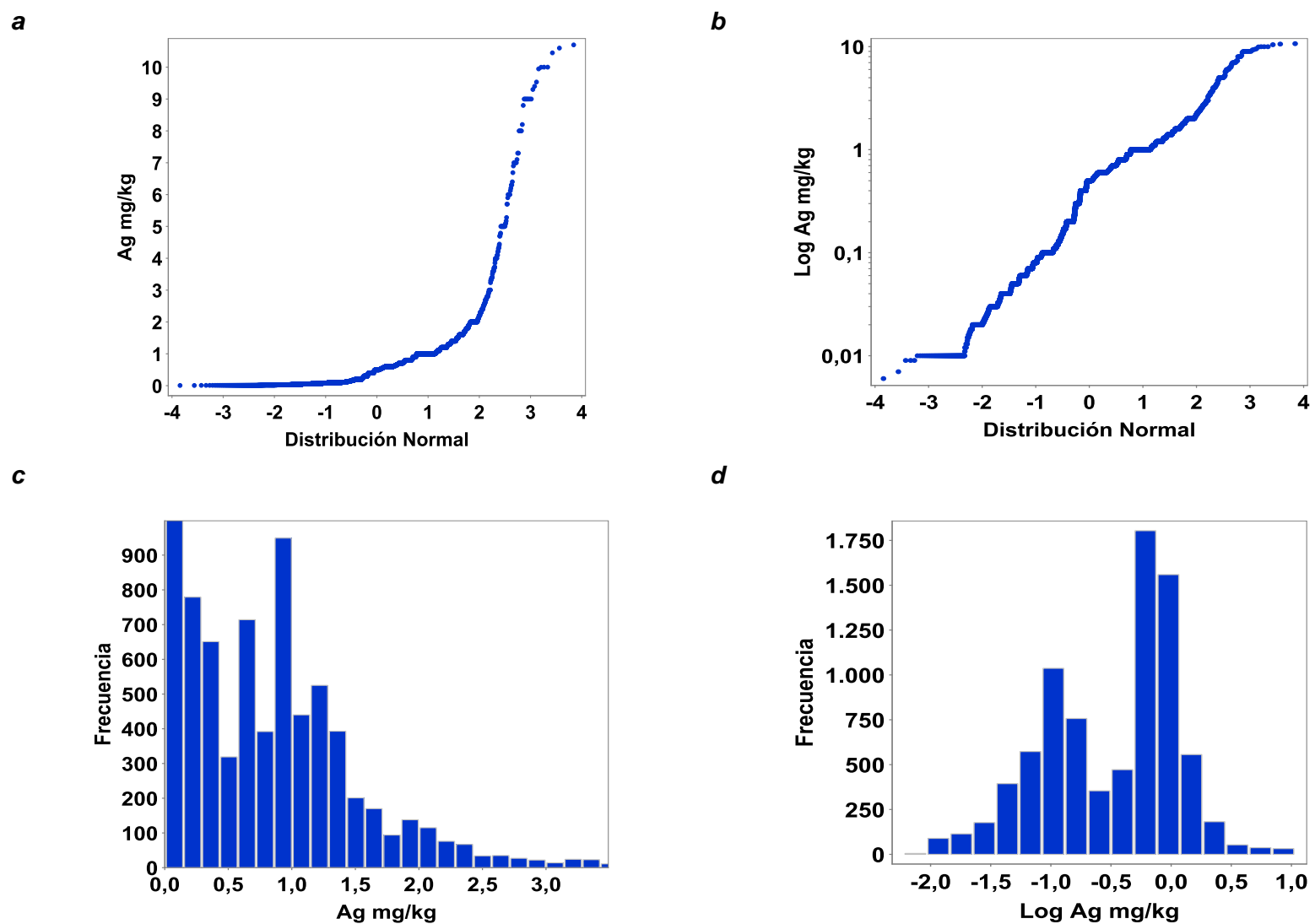
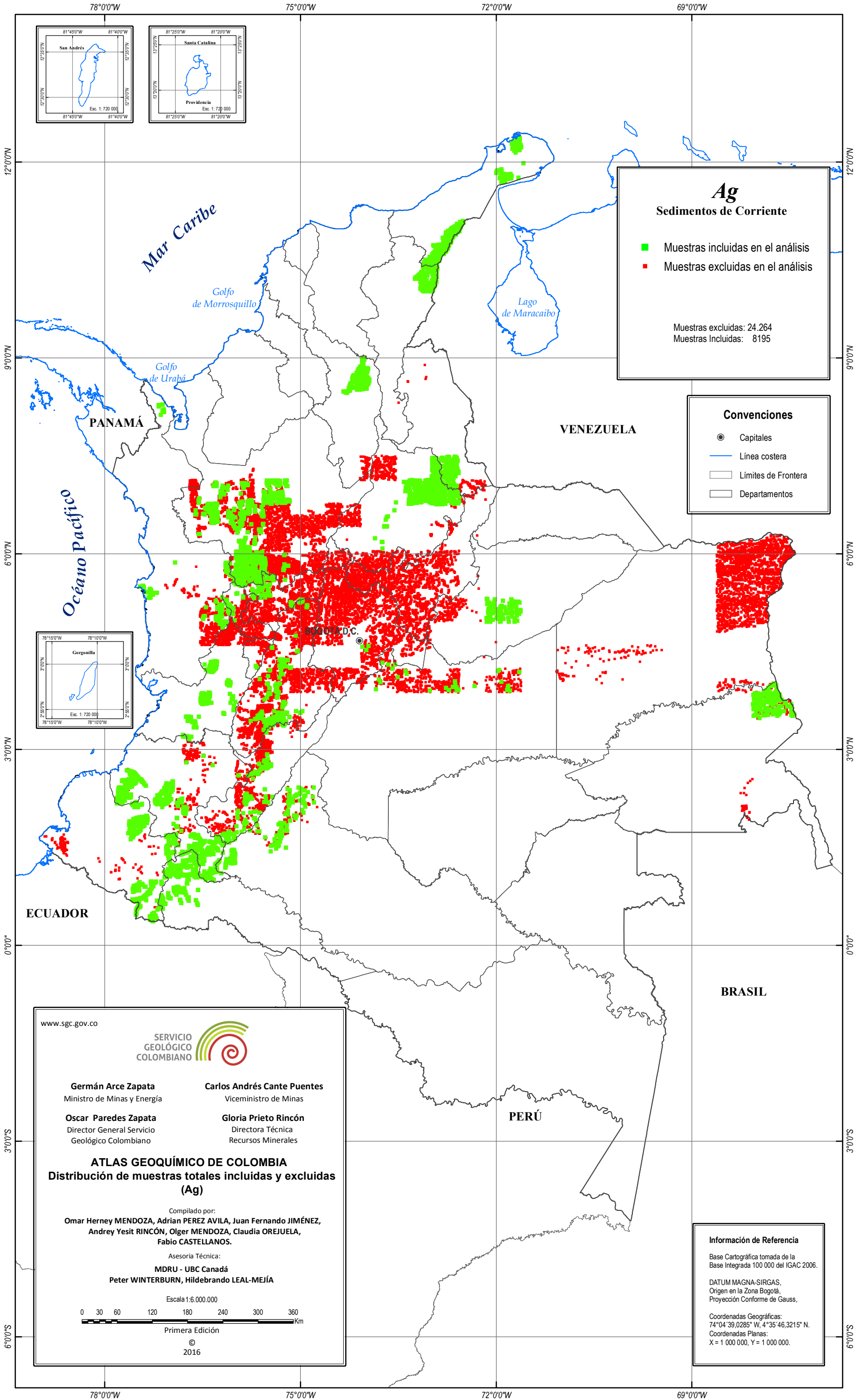


Figura No 1. a) Variación de la concentración de plata en mg/kg en sedimentos con la distribución acumulativa empírica (normal). b) Variación de la concentración de plata en mg/kg en sedimentos (escala logarítmica) con la distribución acumulativa empírica (normal) c) Histograma Ag (normal) con corte en Ag = 3,5 mg/kg y frecuencia = 1000 muestras. d) Histograma Ag (logarítmica)



Ag Sedimentos de Corriente

- Muestras incluidas en el análisis
- Muestras excluidas en el análisis

Muestras excluidas: 24.264
Muestras Incluidas: 8195

Convenciones

- Capitales
- Línea costera
- Límites de Frontera
- Departamentos

www.sgc.gov.co

SERVICIO GEOLOGICO COLOMBIANO

Germán Arce Zapata Ministro de Minas y Energía	Carlos Andrés Cante Puentes Viceministro de Minas
Oscar Paredes Zapata Director General Servicio Geológico Colombiano	Gloria Prieto Rincón Directora Técnica Recursos Minerales

ATLAS GEOQUÍMICO DE COLOMBIA
Distribución de muestras totales incluidas y excluidas (Ag)

Compilado por:
Omar Herney MENDOZA, Adrian PEREZ AVILA, Juan Fernando JIMÉNEZ, Andy Yesit RINCÓN, Olger MENDOZA, Claudia OREJUELA, Fabio CASTELLANOS.

Asesoría Técnica:
MDRU - UBC Canadá
Peter WINTERBURN, Hildebrando LEAL-MEJÍA

Escala 1:6.000.000

0 30 60 120 180 240 300 360 Km

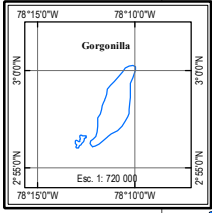
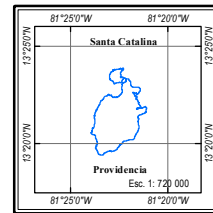
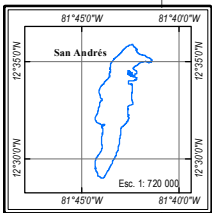
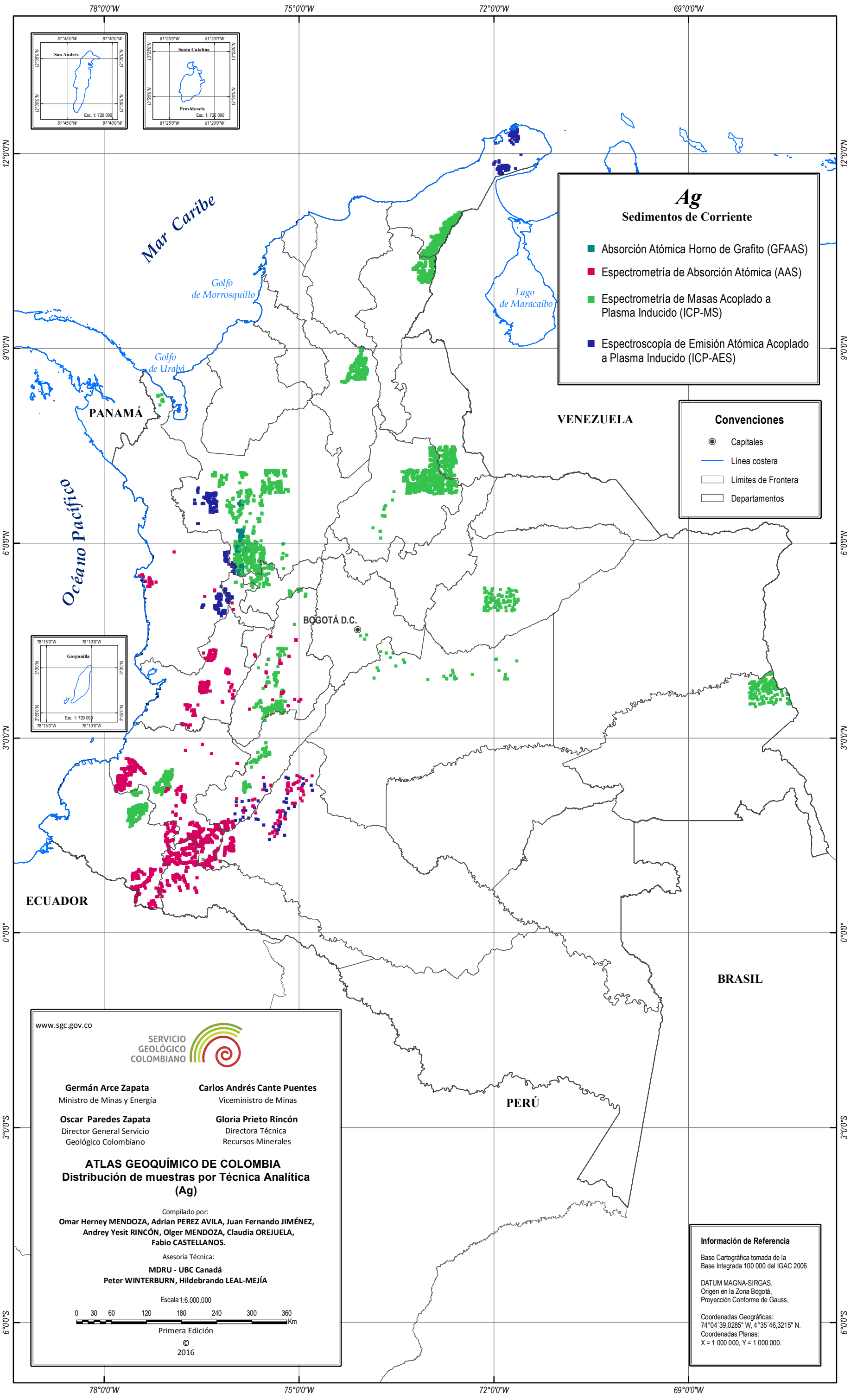
Primera Edición
© 2016

Información de Referencia

Base Cartográfica tomada de la Base Integrada 100 000 del IGAC 2006.

DATUM MAGNA-SIRGAS,
Origen en la Zona Bogotá,
Proyección Conforme de Gauss.

Coordenadas Geográficas:
74°04'39.0285" W, 4°35'46.3215" N.
Coordenadas Planas:
X = 1 000 000, Y = 1 000 000.



Ag
Sedimentos de Corriente

- Absorción Atómica Horno de Grafito (GFAAS)
- Espectrometría de Absorción Atómica (AAS)
- Espectrometría de Masas Acoplado a Plasma Inducido (ICP-MS)
- Espectroscopía de Emisión Atómica Acoplado a Plasma Inducido (ICP-AES)

Convenciones

- Capitales
- Línea costera
- Límites de Frontera
- Departamentos

www.sgc.gov.co

SERVICIO GEOLÓGICO COLOMBIANO

<p>Germán Arce Zapata Ministro de Minas y Energía</p> <p>Oscar Paredes Zapata Director General Servicio Geológico Colombiano</p>	<p>Carlos Andrés Cante Puentes Viceministro de Minas</p> <p>Gloria Prieto Rincón Directora Técnica Recursos Minerales</p>
--	---

ATLAS GEOQUÍMICO DE COLOMBIA
Distribución de muestras por Técnica Analítica (Ag)

Compilado por:
Omar Herney MENDOZA, Adrian PEREZ AVILA, Juan Fernando JIMÉNEZ, Andrey Yesit RINCÓN, Olger MENDOZA, Claudia OREJUELA, Fabio CASTELLANOS.

Asesoría Técnica:
MDRU - UBC Canadá
Peter WINTERBURN, Hildebrando LEAL-MEJÍA

Escala 1:6.000.000

0 30 60 120 180 240 300 360 Km

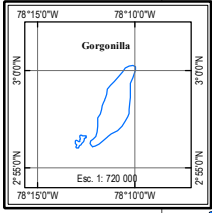
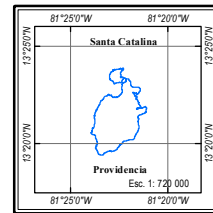
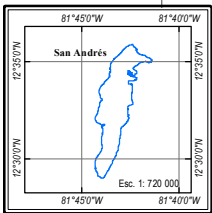
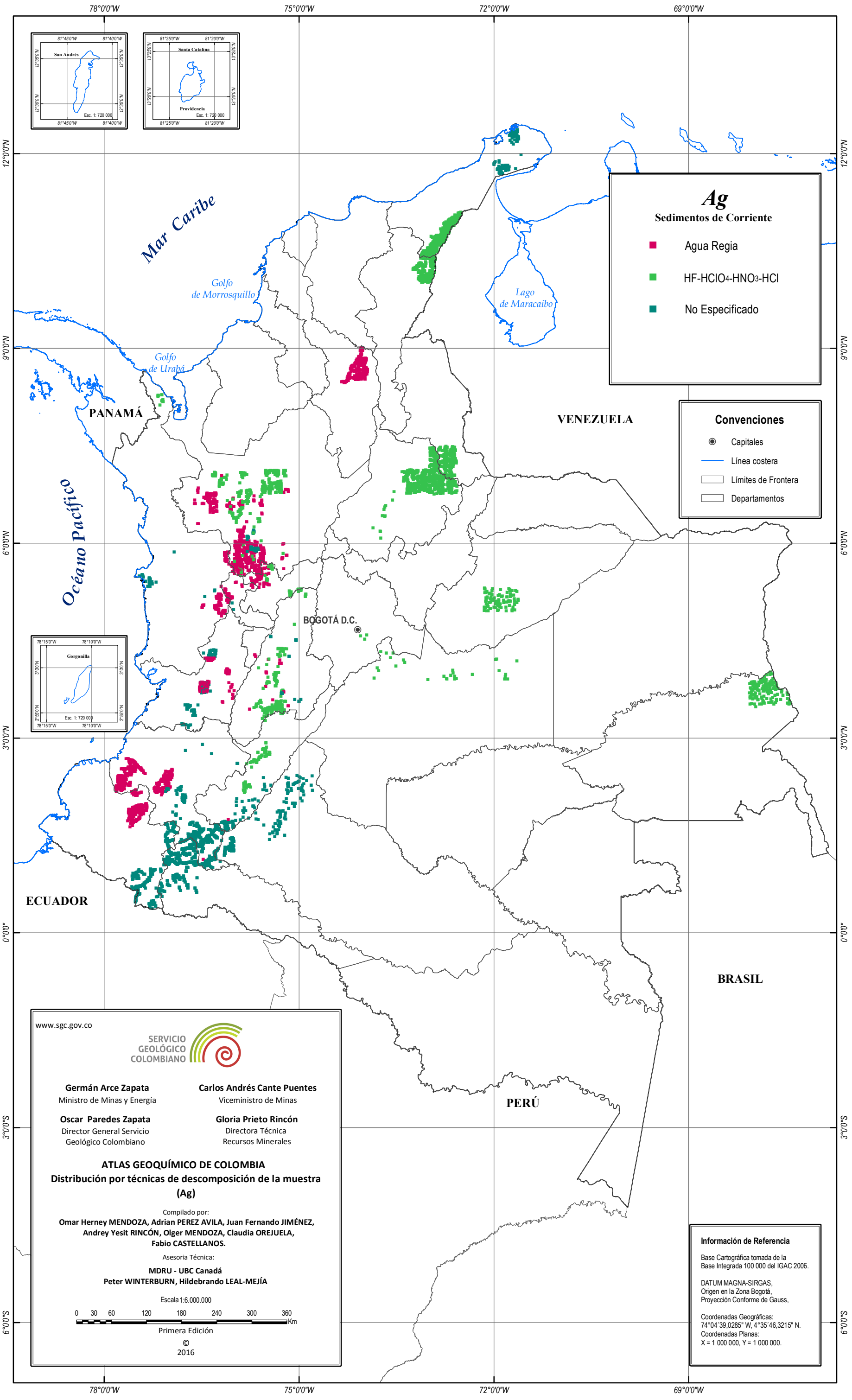
Primera Edición
© 2016

Información de Referencia

Base Cartográfica tomada de la Base Integrada 100 000 del IGAC 2006.

DATUM MAGNA-SIRGAS,
Origen en la Zona Bogotá,
Proyección Conforme de Gauss.

Coordenadas Geográficas:
74°04'39.0285" W, 4°35'46.3215" N.
Coordenadas Planas:
X = 1 000 000, Y = 1 000 000.



Ag
Sedimentos de Corriente

- Agua Regia
- HF-HClO₄-HNO₃-HCl
- No Especificado

Convenciones

- Capitales
- Línea costera
- Límites de Frontera
- Departamentos

www.sgc.gov.co

SERVICIO GEOLÓGICO COLOMBIANO

Germán Arce Zapata Ministro de Minas y Energía	Carlos Andrés Cante Puentes Viceministro de Minas
Oscar Paredes Zapata Director General Servicio Geológico Colombiano	Gloria Prieto Rincón Directora Técnica Recursos Minerales

ATLAS GEOQUÍMICO DE COLOMBIA
Distribución por técnicas de descomposición de la muestra (Ag)

Compilado por:
Omar Herney MENDOZA, Adrian PEREZ AVILA, Juan Fernando JIMÉNEZ, Andrey Yesit RINCÓN, Olger MENDOZA, Claudia OREJUELA, Fabio CASTELLANOS.

Asesoría Técnica:
MDRU - UBC Canadá
Peter WINTERBURN, Hildebrando LEAL-MEJÍA

Escala 1:6.000.000

Primera Edición
© 2016

Información de Referencia

Base Cartográfica tomada de la Base Integrada 100 000 del IGAC 2006.

DATUM MAGNA-SIRGAS,
Origen en la Zona Bogotá,
Proyección Conforme de Gauss.

Coordenadas Geográficas:
74°04'39.0285" W, 4°35'46.3215" N.
Coordenadas Planas:
X = 1 000 000, Y = 1 000 000.